

Vlechtsjabloon mandje

MOEILIKHEIDSGRAAD: makkelijk



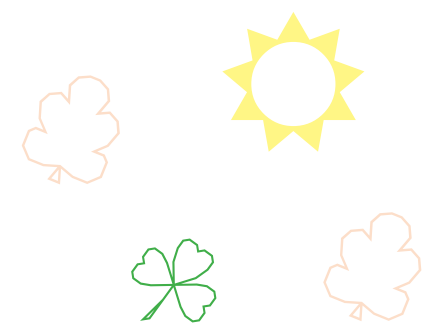
BENODIGDE TIJD: ca. 0,5 uur



Materiaal:

- * MANDVLECHTSTEUNPLAAT
- * JUTE KOORD

Werkwijze:



1.

Vouw bij de mandvlechtsteunplaat de ingestanste delen "licht" naar binnen. Ga nu met het jute koord afwisselend eenmaal voor- en eenmaal achterlangs de gevouwen delen, zolang tot je een mandje gevlochten hebt.

2.

Versier je mandje naar wens.

