



KNUTSELIDEE

N°104.996 - CRACKLE LANTAARN

MOEILIJKHEIDSGRAAD: *midden*



BENODIGDE TIJD: *ca. 2 uur*



 **Aduis.**

Lantaarn met craquelémozaïek

Materiaal:

- ♥ GLAS MET RAND
- ♥ CRACKLE MOZAÏEK BORD
- ♥ THEELICHTJES/FEEËNLICHTJES

- ♥ KRAAKKLOPPER
- ♥ HOUT ROEREN
- ♥ SILICONEN LIJM

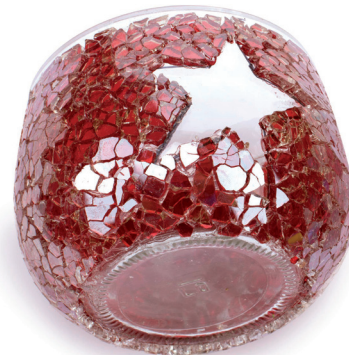
- ♥ PERMANENTE MARKER
- ♥ SCHAAR
- ♥ MES

Werkwijze:

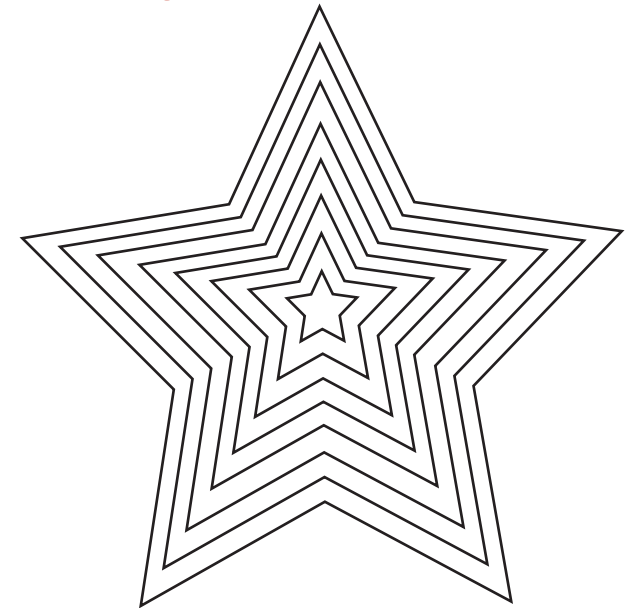
1. Knip eerst het juiste sjabloon uit en breng de ster over op het glas met een permanente marker.
2. Breng nu de siliconenlijm gedeeltelijk aan op het glas met de houten spatel - laat de geschilderde ster vrij!



3. Haal dan de crackle mozaïekplaat uit de verpakking en leg hem op een ondergrond of dienblad (zo voorkom je dat er kleine stukjes glas op tafel vallen).
4. Om de steentjes te plaatsen, reik je met de punt van een mes onder het craquelémozaïek en leg je de stukjes glas op de lijm (glaszijde naar boven - gekleurde kant op de lijm).
5. Leg verschillende stukjes glas naast elkaar op de lijm totdat het bedekt is!
6. Tik nu lichtjes op de glasstukjes met de crackle tapper zodat het mozaïek in kleinere stukjes scheurt, oftewel barst! Het mozaïek kan nu gemakkelijk worden verplaatst tot het op de juiste plaats ligt.
7. Ga op deze manier door met het aanbrengen van de siliconenlijm en het craquelémozaïek totdat het hele glas bedekt is.
8. Laat het dan 4 tot 5 uur drogen!
9. Vul tot slot met een waxinelichtje of een lichtsnoer - en je bent klaar!



Sjabloon ster



KNUTSELIDEE

N°104.996 - CRACKLE LANTAARN